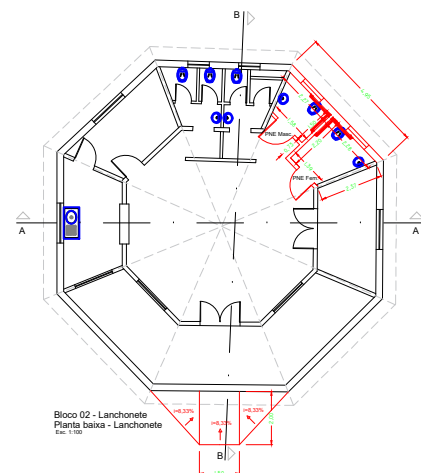
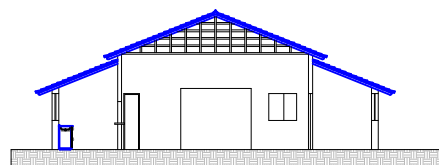


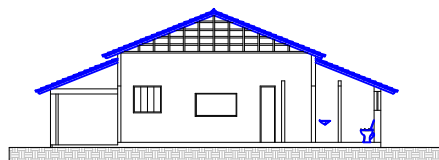
Bloco 02 - Lanchonete
Planta baixa - demolição
Escala: 1:100



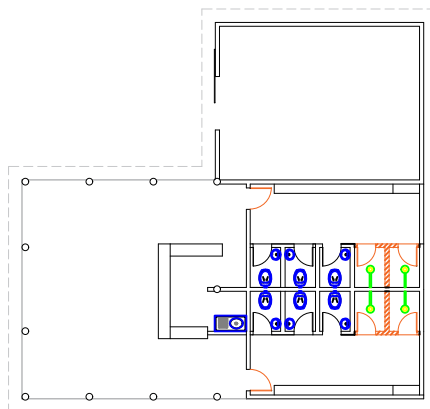
Bloco 02 - Lanchonete
Planta baixa - Lanchonete
Escala: 1:100



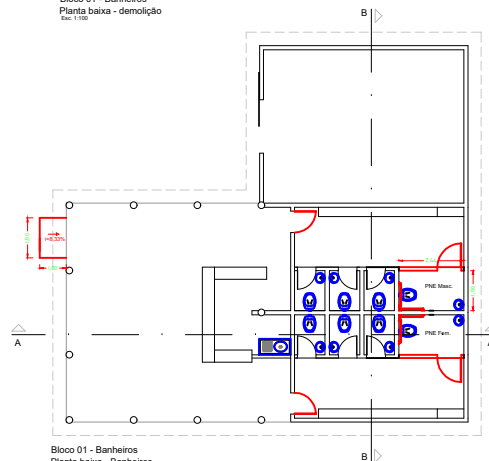
Corte AA
Escala: 1:100



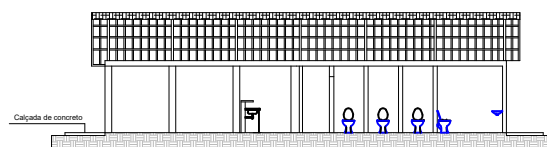
Corte BB
Escala: 1:100



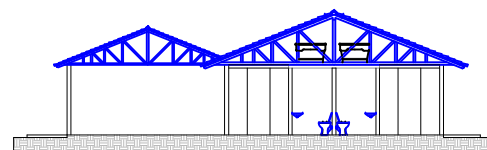
Bloco 01 - Banheiros
Planta baixa - demolição
Escala: 1:100



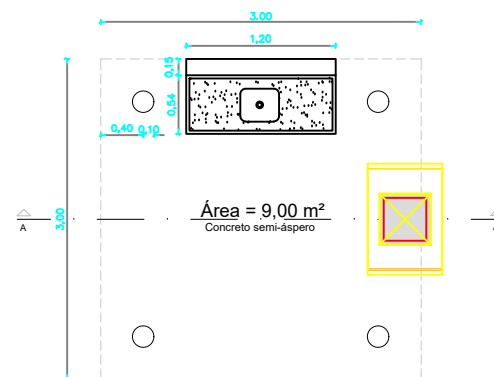
Bloco 01 - Banheiros
Planta baixa - Banheiros
Escala: 1:100



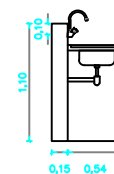
Corte AA
Escala: 1:100



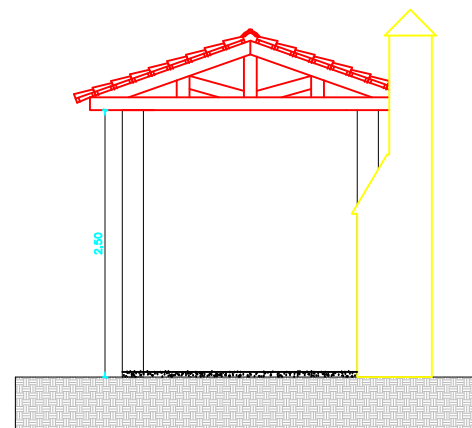
Corte BB
Escala: 1:100



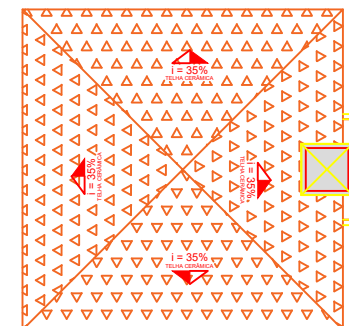
Bloco 03 - Quiosque (10x)
Planta baixa
Escala: 1:25



Pia (10x)
Detalhe - Vista Lateral
Escala: 1:25



Bloco 03 - Quiosque (10x)
Corte AA
Escala: 1:25



Bloco 03 - Quiosque (10x)
Cobertura
Escala: 1:25

Legenda
Demolição
Construção

PROJETO ARQUITETÔNICO 02/02

Assunto: PROJETO ARQUITETÔNICO PARA ADEQUAÇÃO DO BALNEÁRIO MUNICIPAL.	Matrícula: ABT 88072003172800	Estado: LAGO AZUL.
Local: BALNEÁRIO MUNICIPAL		
Cidade: FARTURA - SP		
Proprietário: PREFEITURA MUNICIPAL DE FARTURA		Data: OUTUBRO/2023

Situação: sem escala N.S.	LUCIANO PERES PROJETO MUNICIPAL
Área: TERRENO 36.300 m²	JULIANO RODRIGUES FABRO ENGENHEIRO CIVIL CREA/SP 50703/2003

APPROVAÇÃO DA PREFEITURA