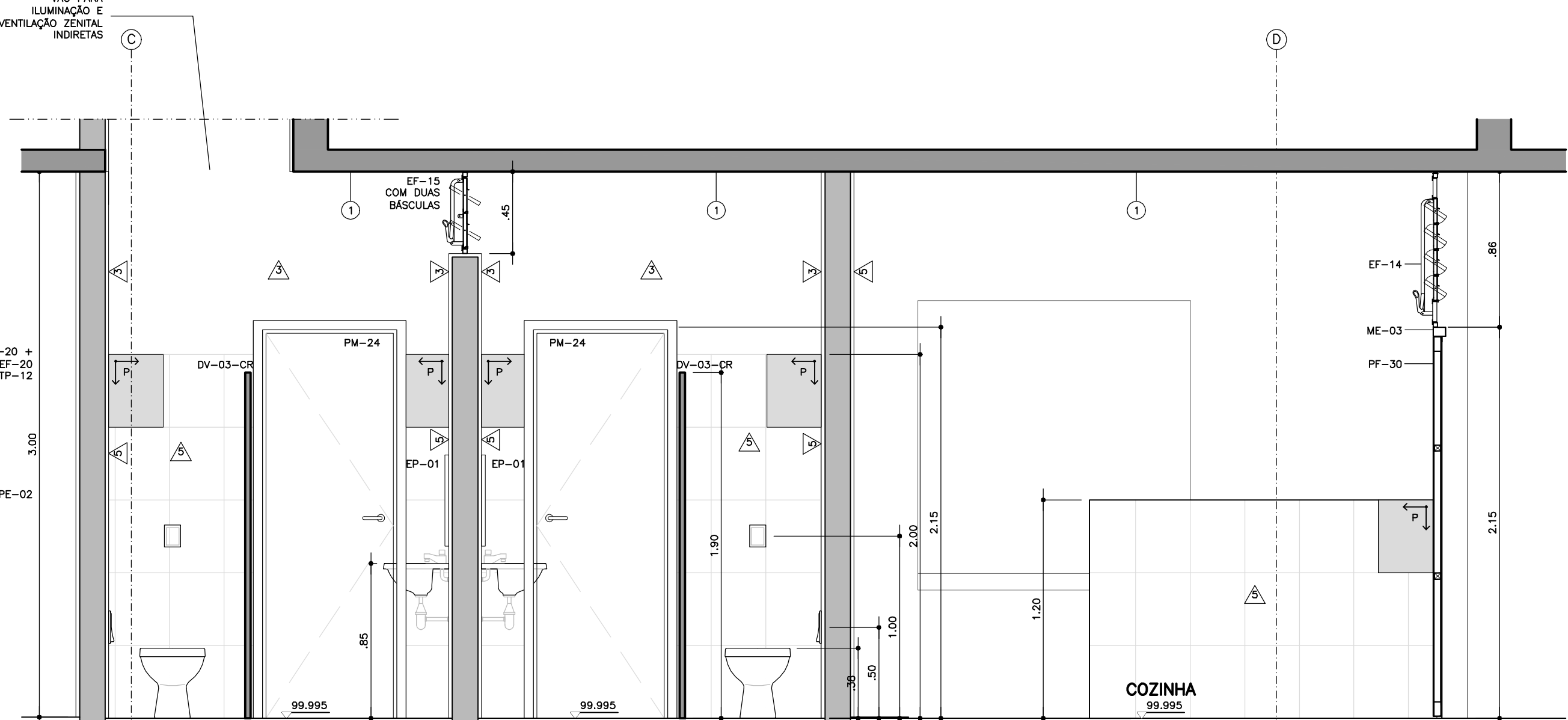
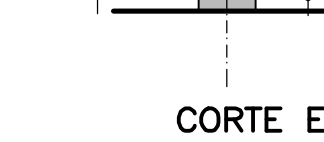


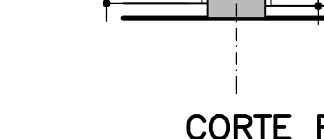
CORTE D



CORTE C



CORTE E



CORTE F



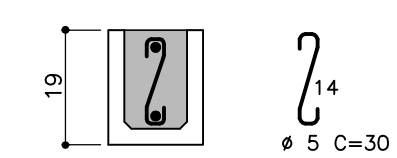
ELEVAÇÃO DAS PAREDES ATÉ $h_{max} = 3,60m$

OBSERVAÇÃO
UTILIZAR GRAUITE EM TODOS OS ENCONTROS DE PAREDES DE ATÉ H= máx 3,80m



PLANTA DA PRIMEIRA FIADA

DET. P/ ABERTURAS DE JANELAS 2.00m A 3.50m



CORTE CANALETA SIMPLES

ESPECIFICAÇÃO COMPLEMENTAR DE CORES:

01. AS SALAS DE FRACÇÃO DO COMPOSTO, JUNTAS À COBERTURA, COM BRANCA.
02. TODOS OS CACHIMOS EXTERNOS, COM GRANITE.
03. CACHIMOS INTERNOS DIFERENTES ÀS FACES DAS SALAS DE ALMA DE FRENTE A CIRCULAÇÃO E REFEITÓRIO, COM BRANCA.
04. BÂNTENES METÁLICOS DAS PORTAS DAS SALAS DE ALMA, E DO LACTÁRIO, COM BRANCA.
05. PORTAS DE MADEIRA DAS SALAS DE ALMA, COM BRANCA.
06. PÓRTEIS E CACHIMOS DO LACTÁRIO E SALA DE ALIMENTAÇÃO, COM BRANCA.
07. CACHIMOS INTERNOS DIFERENTES ÀS FACES DAS SALAS DE ALMA, E DO LACTÁRIO, COM BRANCA.
08. CORES DA PAREDES ONDE ESTIVEREM INSTALADAS - LARANJA NO "CONJUNTO DA COZINHA/LAVANDARIA, VERDE (LOUSA DE CONJUNTO DOS SANITÁRIOS/REFEITÓRIO, AZUL PROFUNDO EM PARTE DA SECRETARIA, VER DEMAIS ESPECIFICAÇÕES ANEXADAS).
09. PLANTAS E JANELAS, COM BRANCA.
10. OS CONDUTORES DE ÁGUA PLUVIAIS DEVERÃO SER PINTADOS COM ESMALTE À BASE D'ÁGUA ACEITADO NA

PAD CR-1EA

105

[illegible]

1201060 01APR030750 :

COD.	COR	ESP.
01	07	0.18
02	07	0.25
03	07	0.35
04	07	0.50
05	07	0.70
06	07	0.13
07	07	0.10
08	08	0.13
09	09	0.18
250	250	0.10
251	251	0.13
252	252	0.13
253	253	0.18
254	254	0.25

9							
8							
7							
6							
5							
4							
3							
2							
1							
10	MODIFICAÇÕES	APROVAÇÃO	DATA	APROVAÇÃO	DATA	OBSERVAÇÕES	DESENHOS DE REFERÊNCIA

		APROVACAO	DATA
		AUTOR DO PROJETO	
N.		APROVACAO	DATA
		FIM	

TABELA DE ACABAMENTOS	
PISO	<p>1 PISO VINÍLICO – TRANSITO PISOADO 2mm DE MANTA TRANSITOADA EM CANTO, DE SUPERFÍCIE HOMOGÊNEA, UTILIZAR ROLLO VINÍLICO À FURTO DO MESMO PISO FORMADO CANTOS ARREDONDADOS EM 2000 O PERÍMETRO DE INSTALAÇÃO;</p> <p>2 PORCELANATO ESMAÇADO LITO TRAFEGADO, SEM BRILHO, ANTI-DETERGENTE, MANEJO CERRA-PORTINHA, MODELO LOFT, SÓ SER NA FORMAÇÃO RÁPIDA, JANTA CANTO COR DO PISO, ASENTAMENTO SEM CORTA-PO, REGULARIZADO, UTILIZAR ROLLO DE MESMO FABRIL E MODELO EM 2000 O PERÍMETRO QUE NÃO FOI USADO. ACABAMENTO;</p> <p>3 PORCELANATO ESMAÇADO LITO TRAFEGADO, SEM BRILHO, ANTI-DETERGENTE, MANEJO CERRA-PORTINHA, MODELO YORK, SÓ SER NA FORMAÇÃO RÁPIDA, JANTA CANTO COR DO PISO, ASENTAMENTO SEM CORTA-PO, REGULARIZADO, UTILIZAR ROLLO DE MESMO FABRIL E MODELO EM 2000 O PERÍMETRO DE ASENTAMENTO.</p> <p>4 CIMENTADO DESPINTADO, CONFORME FOM DE SERVIÇOS FOM SI-21/24</p>
TETO	<p>1 PINTURA LATA LUMINA ECONOMICA COR BRANCA, SERVO BRANCA, SEM LACUNAS, APLICADA EM CHAPISCO E PASSO DE DESPINTAMENTO</p>

PAREDE		COP	
PES	171. PINTURA EMALTE A BASE DE AÇÚL ACRÉTICO, SÓRBO GESSO, CDP 35mm, COR BRANCA (AMBIENTES FÉDOROS)		
	172. PINTURA EMALTE A BASE DE AÇÚL ACRÉTICO, SÓRBO GESSO, CDP 35mm, COR BRANCA (AMBIENTES FÉDOROS)	COP = COR AÇÚL ACRÉTICO	COP = COR BRANCA
	173. PINTURA EMALTE A BASE DE AÇÚL ACRÉTICO, SÓRBO GESSO, CDP 35mm, COR BRANCA (AMBIENTES FÉDOROS)	COP = COR AÇÚL ACRÉTICO	COP = COR BRANCA
	174. PINTURA EMALTE A BASE DE AÇÚL ACRÉTICO, SÓRBO GESSO, CDP 35mm, COR BRANCA (AMBIENTES FÉDOROS)	COP = COR AÇÚL ACRÉTICO	COP = COR BRANCA
BOLO	175. PINTURA EMALTE A BASE DE AÇÚL ACRÉTICO, SÓRBO GESSO, CDP 35mm, COR BRANCA (AMBIENTES FÉDOROS)	COP = COR AÇÚL ACRÉTICO	COP = COR BRANCA
	176. PINTURA EMALTE A BASE DE AÇÚL ACRÉTICO, SÓRBO GESSO, CDP 35mm, COR BRANCA (AMBIENTES FÉDOROS)	COP = COR AÇÚL ACRÉTICO	COP = COR BRANCA
	177. PINTURA EMALTE A BASE DE AÇÚL ACRÉTICO, SÓRBO GESSO, CDP 35mm, COR BRANCA (AMBIENTES FÉDOROS)	COP = COR AÇÚL ACRÉTICO	COP = COR BRANCA
	178. PINTURA EMALTE A BASE DE AÇÚL ACRÉTICO, SÓRBO GESSO, CDP 35mm, COR BRANCA (AMBIENTES FÉDOROS)	COP = COR AÇÚL ACRÉTICO	COP = COR BRANCA
BOLO	179. PINTURA EMALTE A BASE DE AÇÚL ACRÉTICO, SÓRBO GESSO, CDP 35mm, COR BRANCA (AMBIENTES FÉDOROS)	COP = COR AÇÚL ACRÉTICO	COP = COR BRANCA
	180. PINTURA EMALTE A BASE DE AÇÚL ACRÉTICO, SÓRBO GESSO, CDP 35mm, COR BRANCA (AMBIENTES FÉDOROS)	COP = COR AÇÚL ACRÉTICO	COP = COR BRANCA
	181. PINTURA EMALTE A BASE DE AÇÚL ACRÉTICO, SÓRBO GESSO, CDP 35mm, COR BRANCA (AMBIENTES FÉDOROS)	COP = COR AÇÚL ACRÉTICO	COP = COR BRANCA
	182. PINTURA EMALTE A BASE DE AÇÚL ACRÉTICO, SÓRBO GESSO, CDP 35mm, COR BRANCA (AMBIENTES FÉDOROS)	COP = COR AÇÚL ACRÉTICO	COP = COR BRANCA

FDE
FUNDAÇÃO PARA O
DESENVOLVIMENTO
DA EDUCAÇÃO

PROJETO DESENVOLVIDO POR ODVO ARQUITETURA E URBANISMO A PARTIR DO PAD CR-1 12.01.04
RESPONSÁVEL TÉCNICO: OMAR MOHAMMAD DALANK - CAU: A26564-0