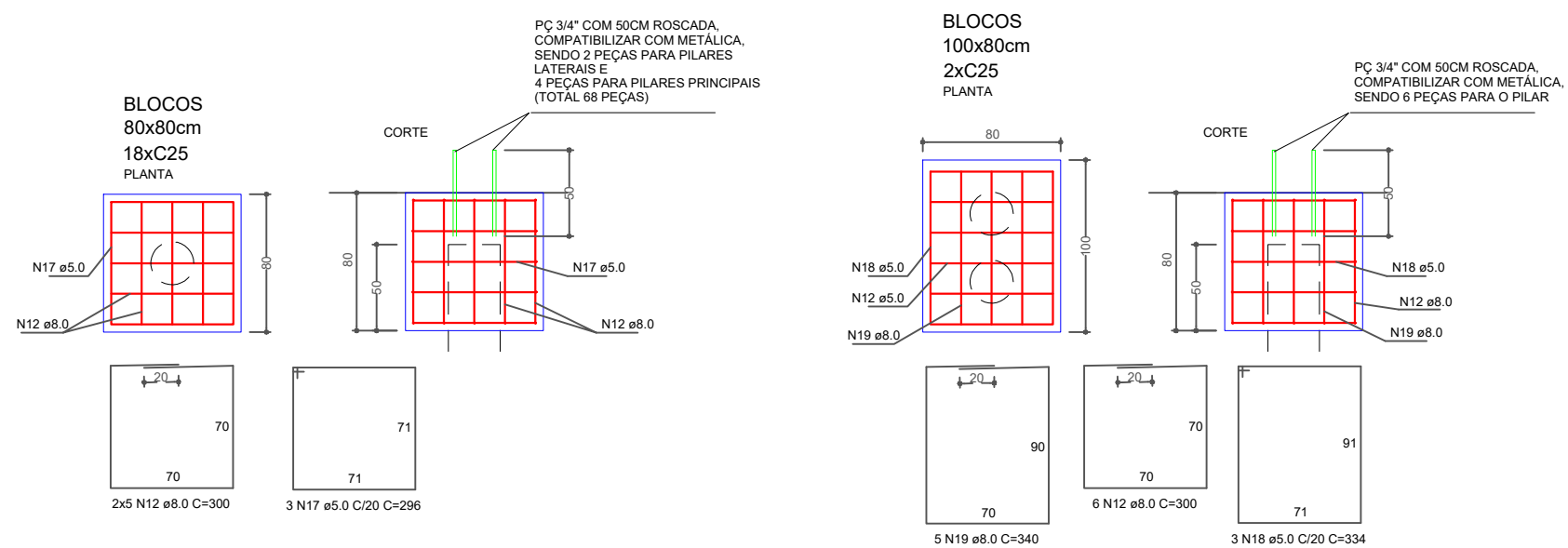
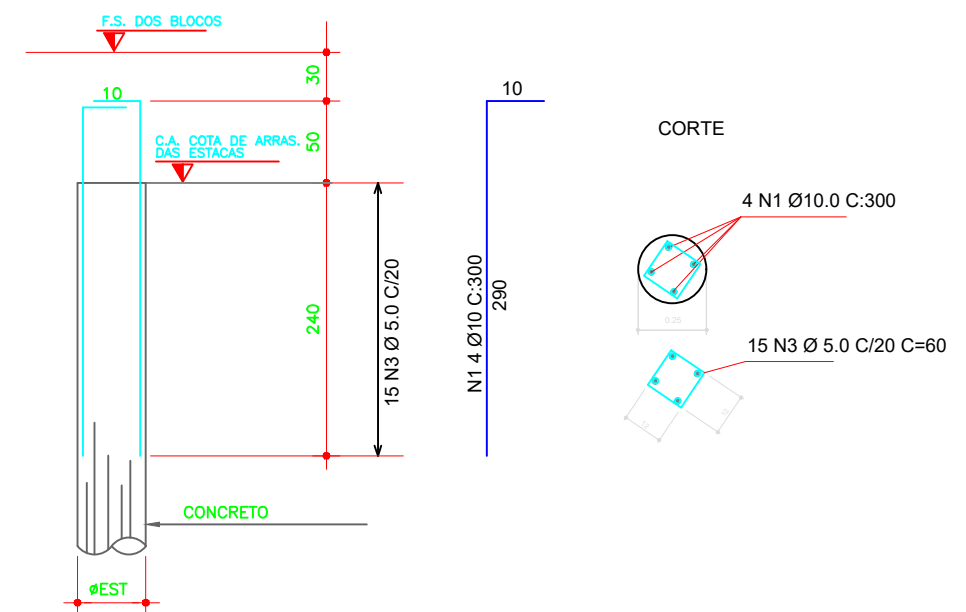


ESTACAS (41X):
ESTACA ESCAVADA Ø25
PROFUNDIDADE 3,00m



Resumo do aço
(estacas, blocos e vigas)

AÇO	DIAM (mm)	C.TOTAL (m)	PESO + 10 % (kg)
CA50	10.0	240.0	334
CA50	8.0	1071.5	447
CA60	5.0	828.0	171
PESO TOTAL (kg)			
CA50		781	
CA60		171	

Volume de concreto (C-25) = 29.43 m³ (estacas, blocos, vigas e pilares)
Área de forma = 164.48m² (pilares)

PROJETO ESTRUTURAL - VIGAS E DETALHES

03/03

Data: Julho/2022

PROPRIETÁRIO: PREFEITURA MUNICIPAL DE FARTURA
CNPJ: 46.223.707/0001-68

LOCAL: CHACARA MUNICIPAL DE FARTURA
RUA SANTA LUZIA S/N

AUTORA DO PROJETO
JAINA MIRELA DA COSTA SABONGI
ENG CIVIL CREA 5069052979

DESENHO: ERENIN M.T.FRUTUOSO