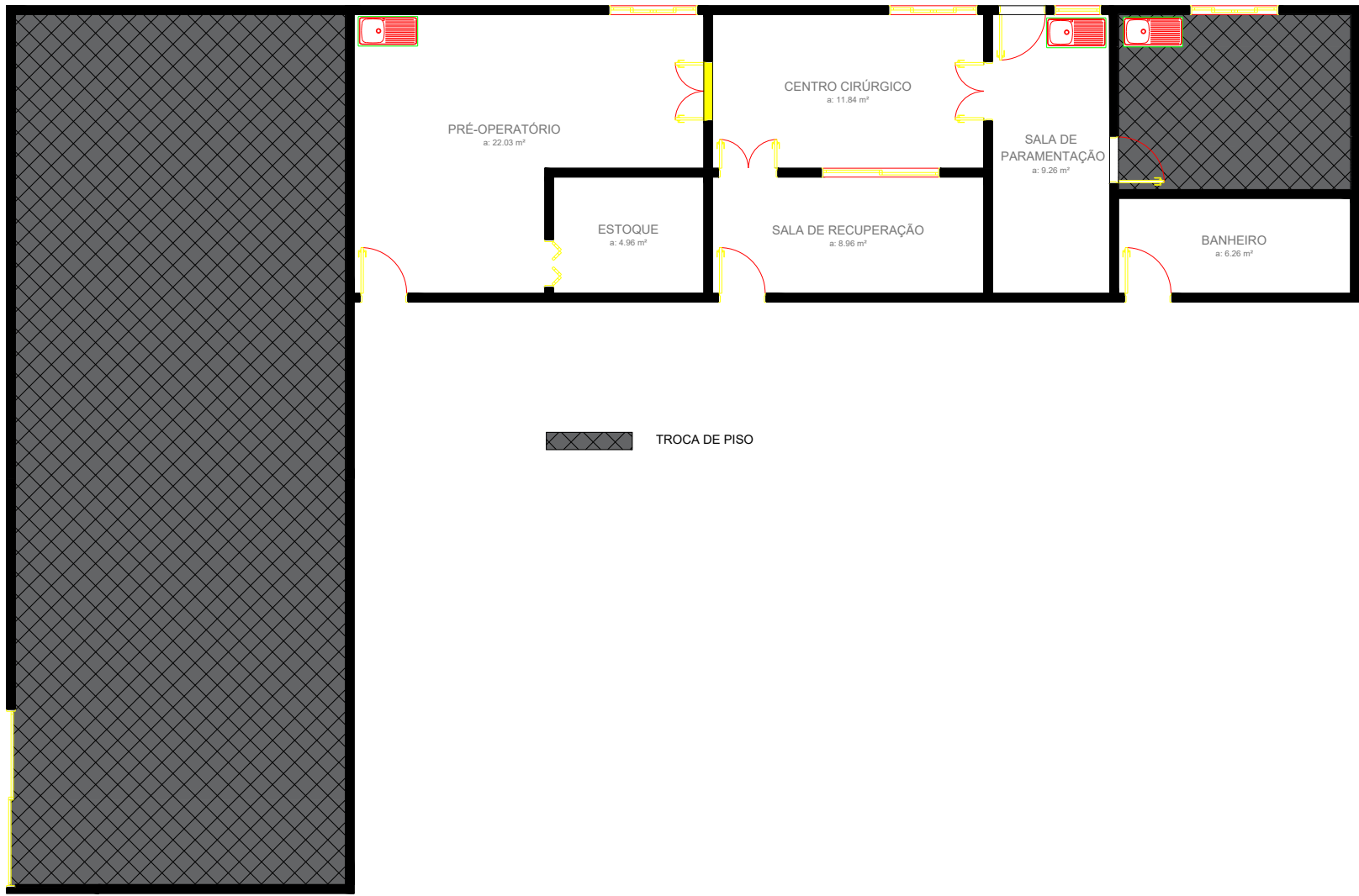




Planta Baixa - Adequações  
Esc.: 1/100



Planta Baixa - Piso  
Esc.: 1/100



Planta Baixa - Pintura  
Esc.: 1/100

P R O J E T O   A R Q U I T E T Ô N I C O		Folha: ÚNICA	
Assunto: PROJETO DE ADEQUAÇÃO DA CLÍNICA VETERINÁRIA MUNICIPAL		 FARTURA GOV. DO PARANÁ	
Local: CHÁCARA MUNICIPAL - VILA DE FÁTIMA			
Cidade: FARTURA - SP	Matrículas:	RRT:	Bairro:
Proprietário: PREFEITURA MUNICIPAL DE FARTURA			Data: FEV/2025
Situação - sem escala 		LUIZ MARCOS DE SOUZA PREFEITO MUNICIPAL DE FARTURA	
Áreas: Área a reformar 172.42 m²		KAMILA P. M. DE ANDRADE CREA 5069271580	