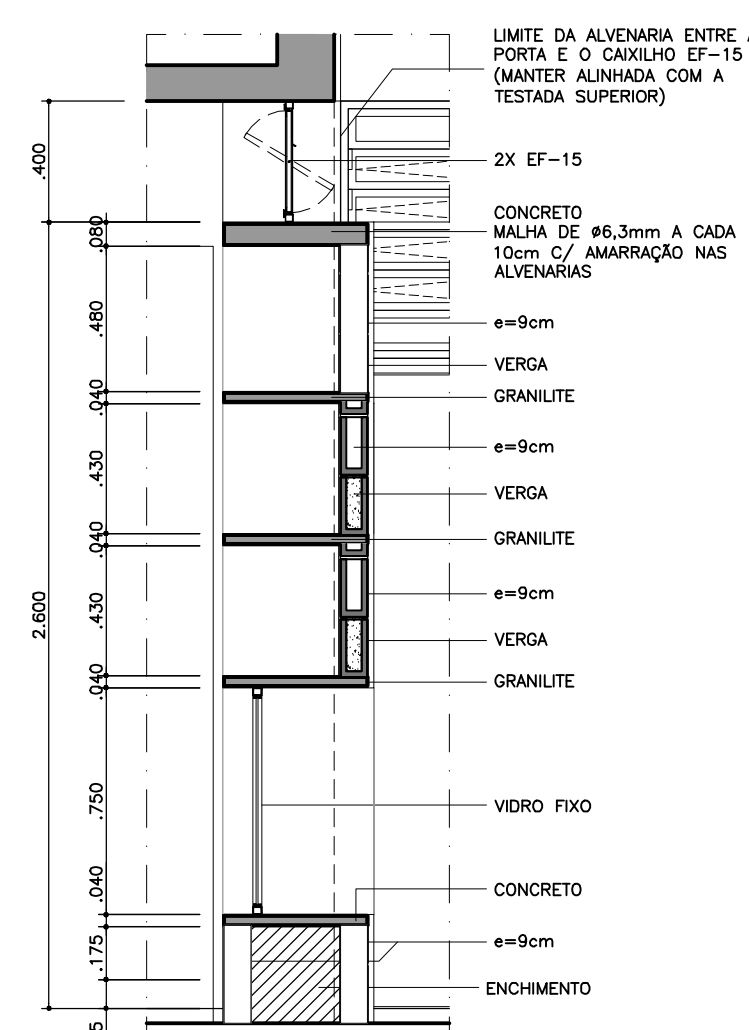


DETALHE TÍPICO

FIXAÇÃO DOS VIDROS FIXOS

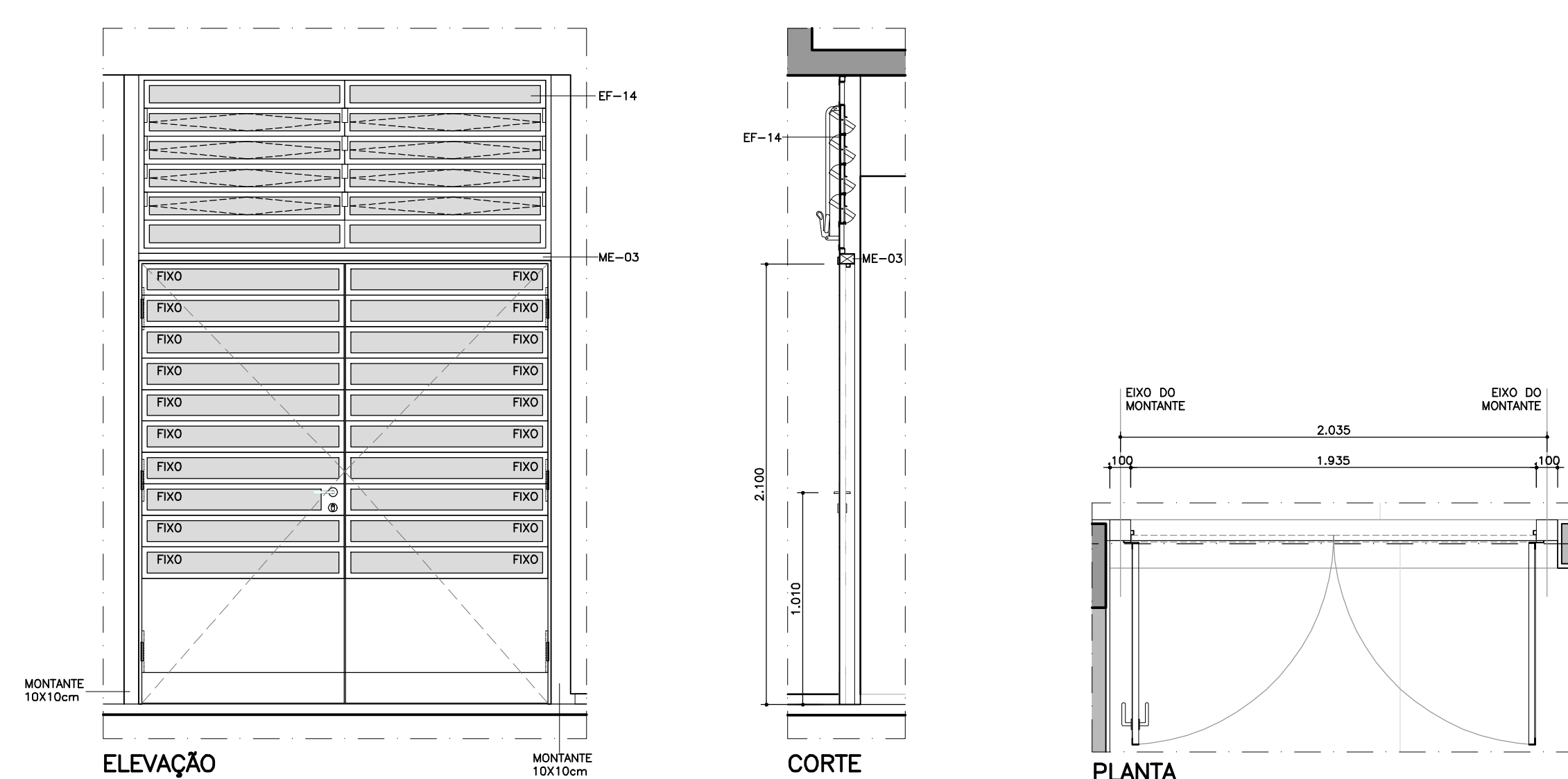
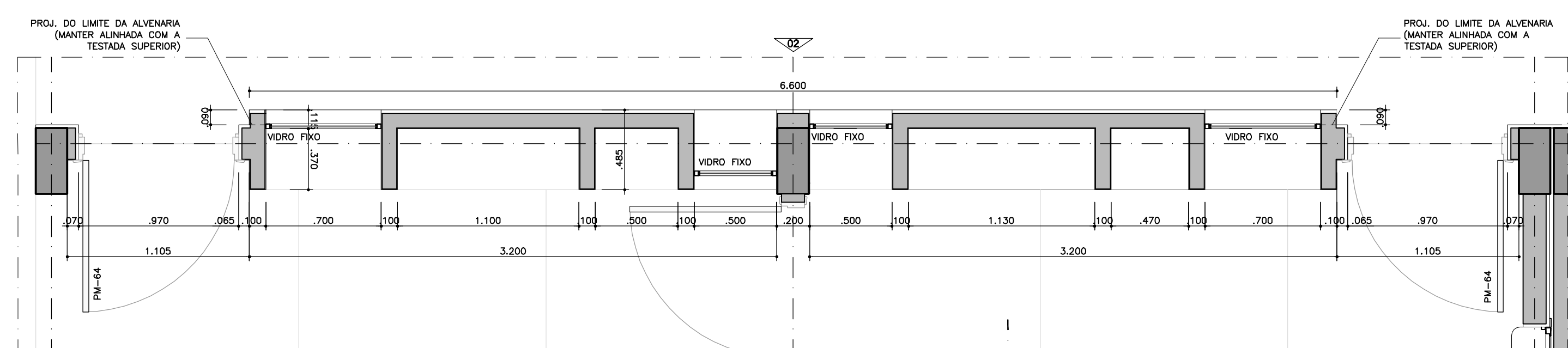
NOTAS

- MEDIDAS EM MILÍMETROS
- VIDROS TRANSPARENTES E USOS ESPECIFICADOS EM PROJETO
- TODOS OS COMPONENTES METÁLICOS DEVERÃO SER GALVANIZADOS A FOGO E RECEBER APLICAÇÃO DE FUNDO ANTI-OXIDANTE.

DET. PAREDE BIBLIOTECA
SALAS DE ATIVIDADES

NOTAS

- VIDROS TRANSPARENTES E LISOS ESPECIFICADOS NO DESENHO
- ESPECIFICAÇÕES E MÉTODO EXECUTIVO DAS PRATELEIRAS CONFORME PR-09 DO CATÁLOGO DE COMPONENTES DA FDE.
- AS PRATELEIRAS TERÃO $\phi=4\text{cm}$ E DEVERÃO SER ENGASTADAS 5cm NAS ALVENARIAS.
- VER ACABAMENTOS NOS DESENHOS GERAIS

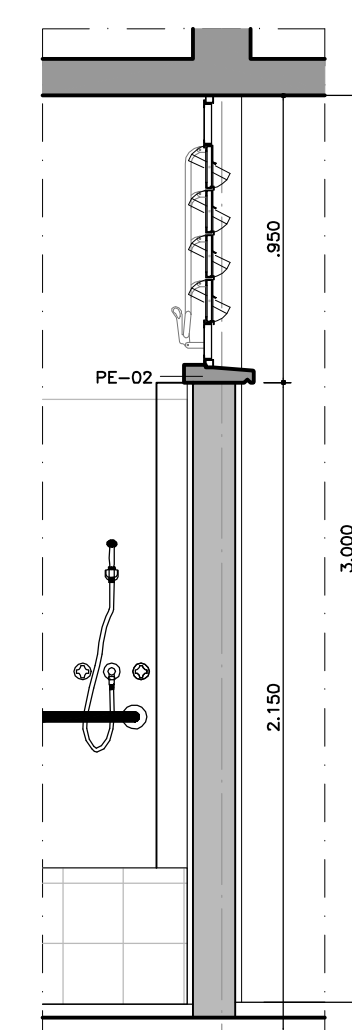


PF-A (4X)
REFEITÓRIO

NOTAS

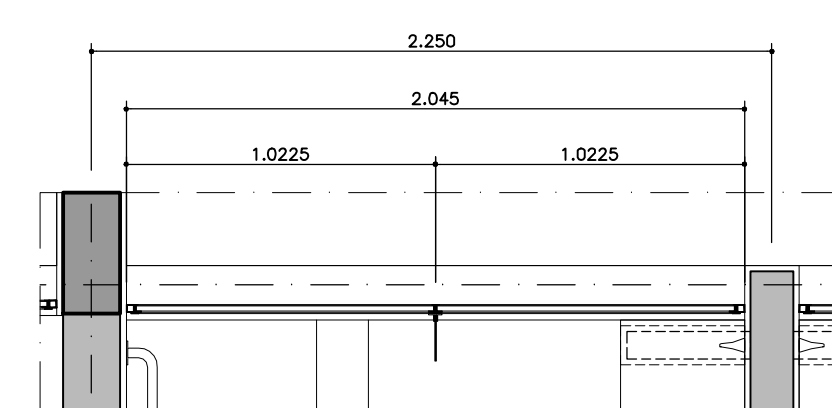
- DETALHES, ESPECIFICAÇÕES E MÉTODO EXECUTIVO CONFORME PF-11 DO CATÁLOGO DE COMPONENTES DA FDE.
- VER SITUAÇÕES NAS PLANTAS E CORTES.
- PINTURA COR GRÁFITE

COD.	COR	ESP.
01	07	0.18
02	07	0.25
03	07	0.35
04	07	0.50
05	07	0.70
06	07	0.13
07	07	0.10
08	08	0.13
09	09	0.18
250	250	0.10
251	251	0.13
252	252	0.13
253	253	0.18
254	254	0.20

[illegible][illegible]

ELEVACÃO

CORTE



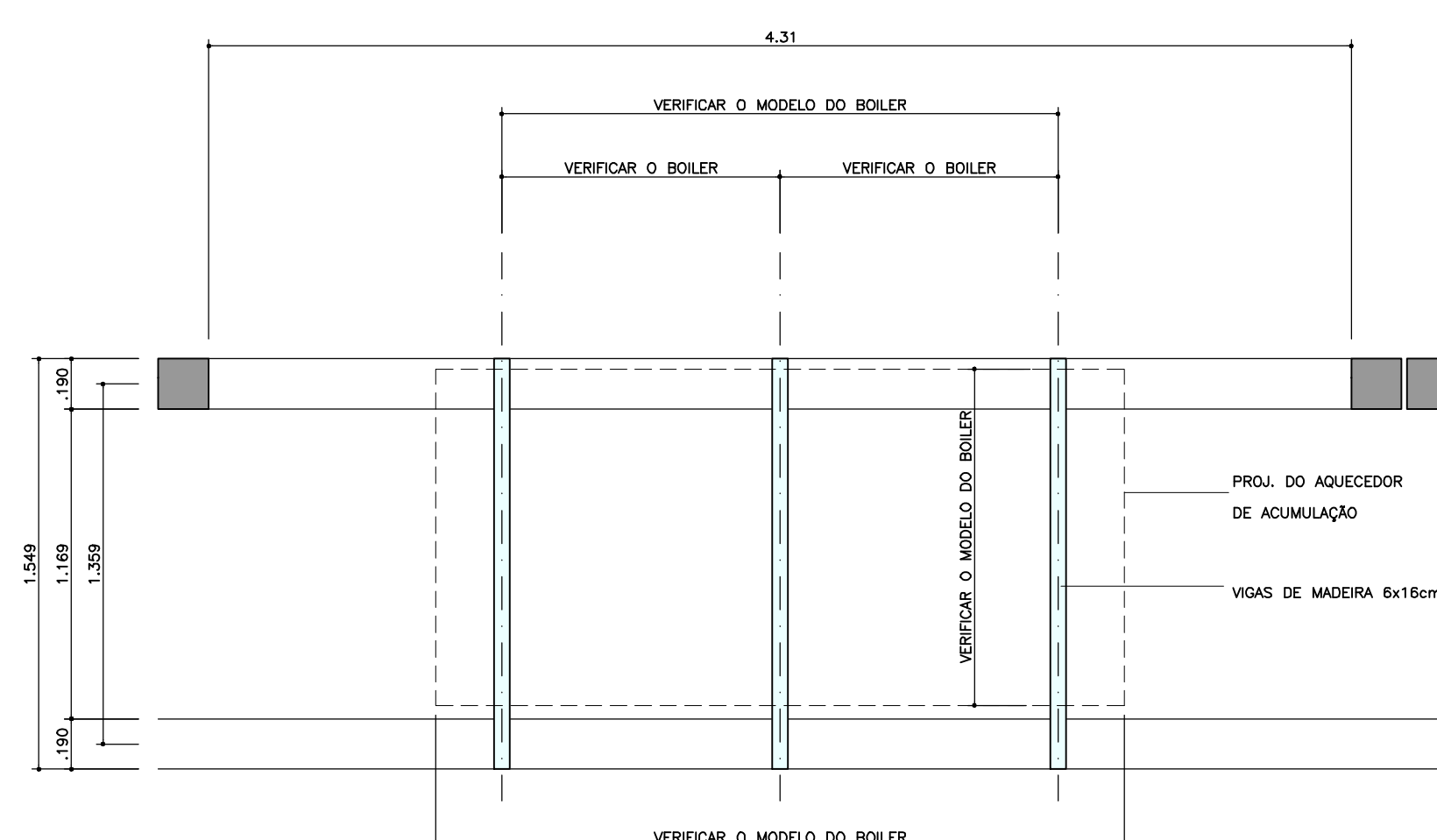
PLANTA

CX-05 (4X)
CONJUNTO DE SANITÁRIOS DOS ALUNOS

ESC 125

NOTAS

- DETALHES, ESPECIFICAÇÕES E MÉTODO EXECUTIVO CONFORME EF-14 DO CATÁLOGO DE COMPONENTES DA FDE.
- VIDRO TRANSPARENTE 4mm.
- PINTURA COR GRAFITE

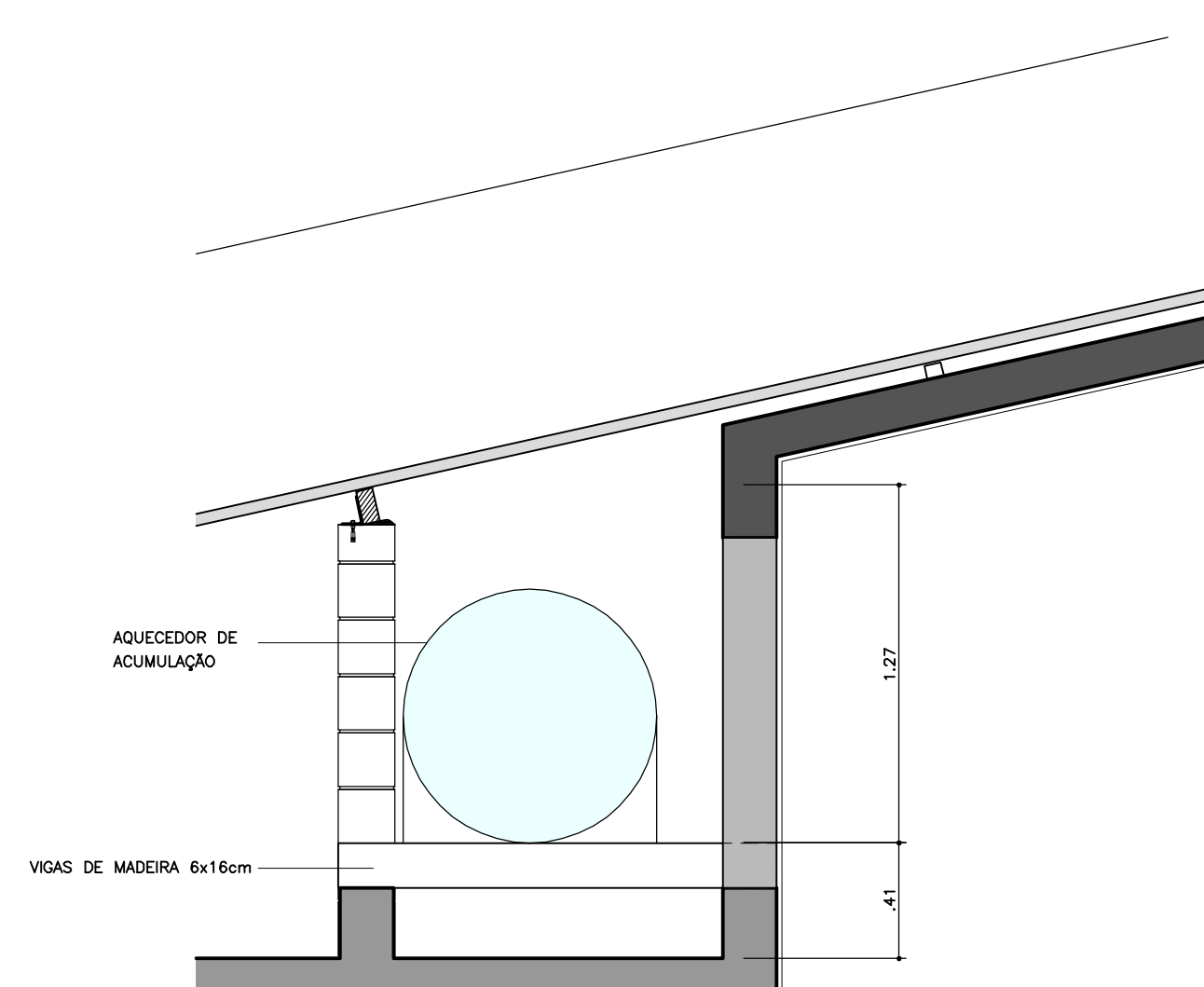


PLANTA

AMPLIAÇÃO DO BOILER (2X)

ESCALA: 1/25

NOTA: VER PROJETO DE HIDRÁULICA PARA CARACTERÍSTICAS DO BOILER
CASO NECESSÁRIO, ADAPTAR O SISTEMA DE APOIO EM FUNÇÃO
DO VOLUME E MODELO ADQUIRIDO EM OBRA.



CORTE

ESPECIFICAÇÃO COMPLEMENTAR DE CORES:

01. AS SALAS DE FRACÇÃO DO COMPOSTO, JUNTÃO A COBERTURA COM BRANCA.
02. TODOS OS CACHIMOS EXTERIORS: COR GRÁFITE.
03. CACHIMOS INTERIORS DIFERENTES AS FACES DAS SALAS DE FRENTE A CIRCULAÇÃO E REFEITÓRIO: COR BRANCA.
04. BÂNTENS METÁLICOS DAS PORTAS DAS SALAS DE FRENTE E DO LACTÁRIO: COR BRANCA.
05. PORTAS DE MADEIRA DAS SALAS DE LACTÁRIO COM BRANCA.
06. PÓRTEIS E CACHIMOS DO LACTÁRIO E SALA DE ALIMENTAÇÃO: COR BRANCA.
07. CACHIMOS INTERIORS DIFERENTES AS FACES DAS SALAS DE FRENTE A CIRCULAÇÃO E REFEITÓRIO: COR BRANCA.
08. PORTAS DAS PAREDES ONDE ESTIVEREM INSTALADAS - LARANJA NO TONALIDADE DA COZINHA/LABORATÓRIO, VERDE (LOUSA DE CONJUNTO DOS SANTUÁRIOS/REFEITÓRIO, AZUL PROFUNDO EM PARTE DA SECRETARIA, VER DEMAIS ESPECIFICAÇÕES ANEXADAS).
09. PLANTAS INTERIORS E EXTERIORS: COR VERDE.
10. OS CONDUTORES DE ÁGUA PLUMBAS DEVEM SER PINTADOS COM ESMALTE À BASE D'ÁGUA ACEITADO NA

PAD CR-1EA 109

FUNDAÇÃO PARA O DESENVOLVIMENTO DA EDUCAÇÃO - FDE				
ESCOLA - NOME/LOCAL			CÓDIGO	
-			1220109	
INTERVENÇÃO			Nº LOTE	
CRECHE + PRÉ-ESCOLA - CR-1EA			01	
EMPANHADA TÉCNICA		EMPANHADA TÉCNICA		
PROJETO EXECUTIVO DE ARQUITETURA		TIPO PROJETO	DATA	2020/04
		PAD CR-1EA	MAR/2020	PE-ARQ
CONTÉUDO			ESCALA	FOLHA
AMBIENTES / DETALHES GERAIS / DET. ROU FR			INDICADA	11 / 11
				REVISÃO

109

201090 01APR0011:00