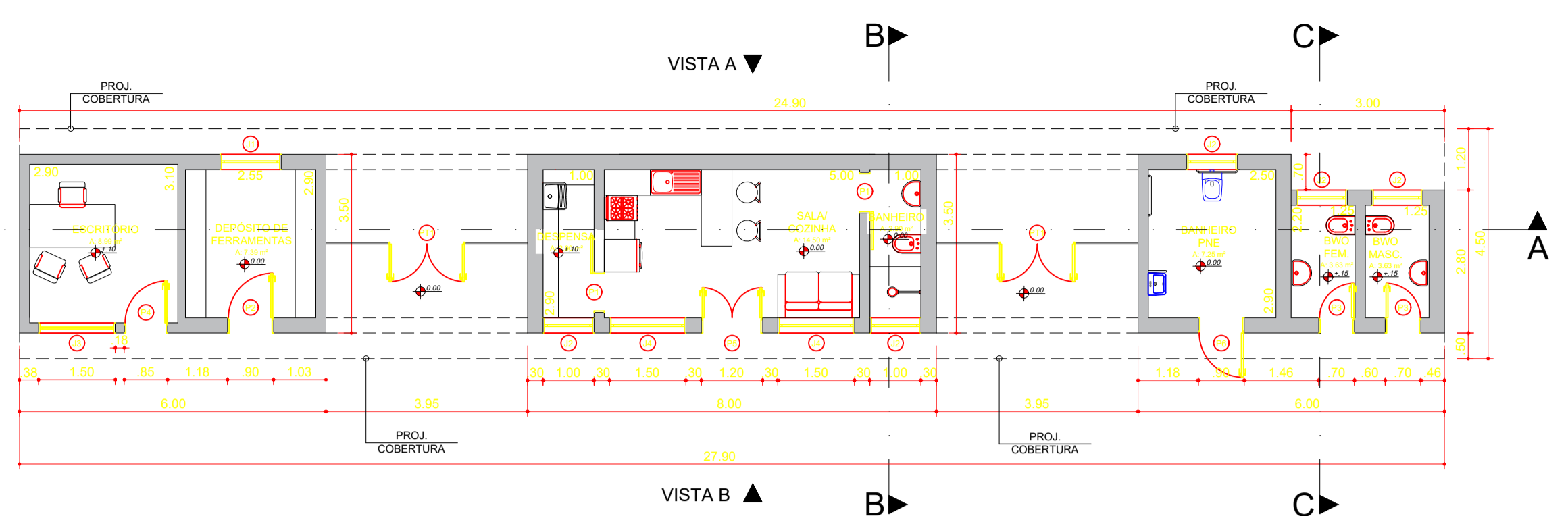
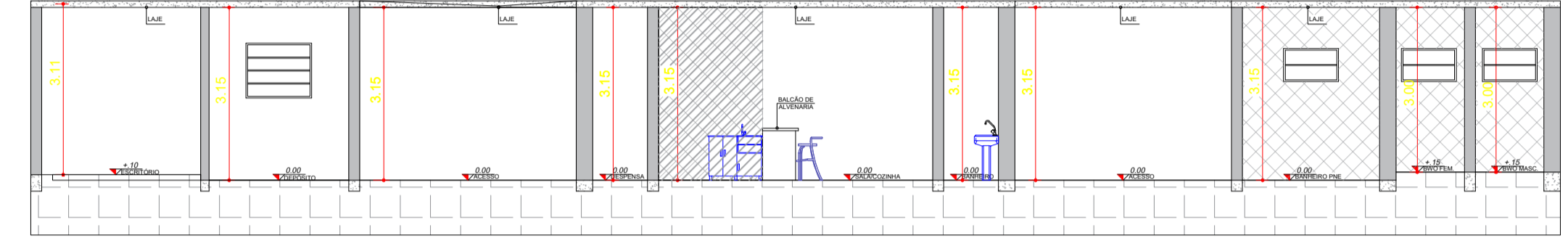


TABELA DE ESQUADRIAS

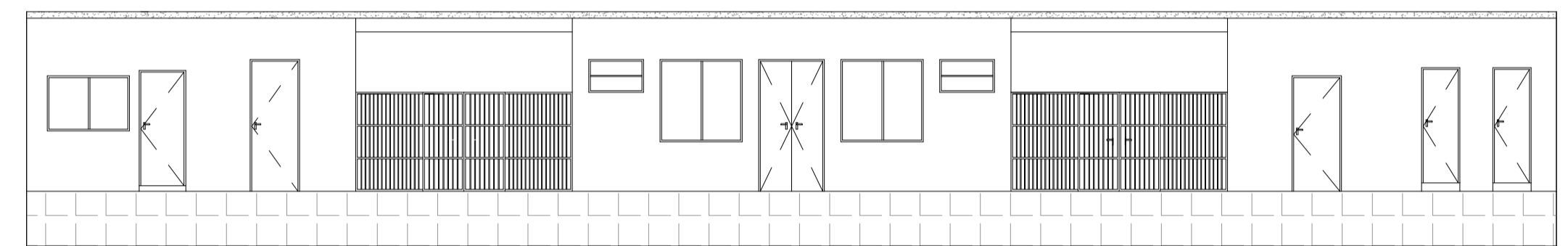
COD	TIPO	LARGURA	ALTURA	PARAPEITO	MATERIAL	QTD	ÁREA (m²)
J1	Janela basculante	120	100	150	Alumínio e Vidro	1	1.20
J2	Janela basculante	100	60	180	Alumínio e Vidro	5	0.60
J3	Janela de correr	150	100	110	Alumínio e Vidro	1	1.50
J4	Janela de correr	150	150	90	Alumínio e Vidro	2	2.25
P1	Porta de correr	80	210	-	Alumínio	2	1.68
P2	Porta de abrir	90	240	-	Alumínio e Vidro	1	2.16
P3	Porta de abrir	70	210	-	Alumínio	2	1.47
P4	Porta de abrir	85	210	-	Alumínio e Vidro	1	1.79
P5	Porta de abrir 2 folhas	120	240	-	Alumínio e Vidro	1	2.88
P6	Porta de abrir	90	210	-	Alumínio	1	1.89
PT1	Porta de abrir 2 folhas	150	180	-	Ferro	2	2.70



DETALHE 03 ESCRITÓRIO (DEP. | COZ./SALA | DESP. | BWC) (PLANTA BAIXA)

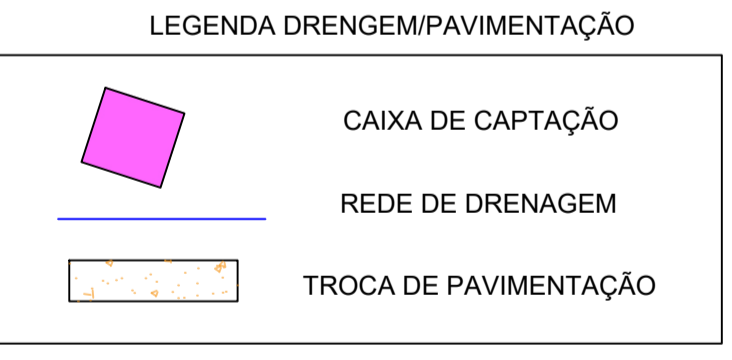
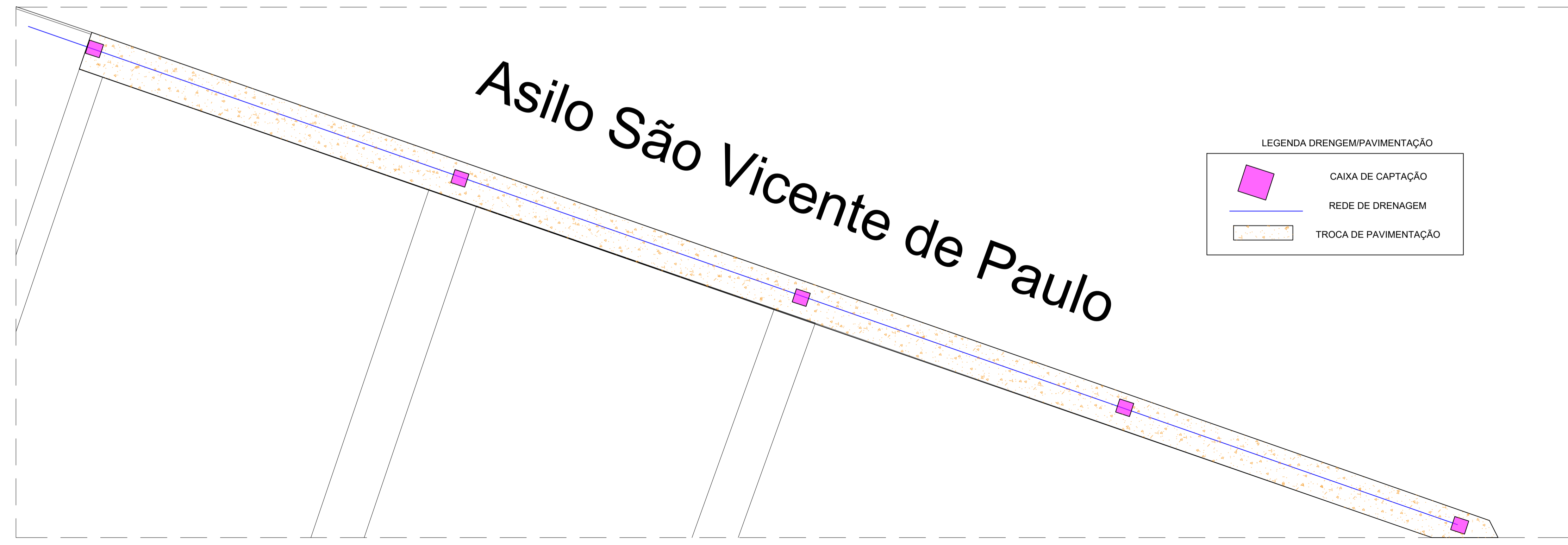


DETALHE 05 CORTE A-A



DETALHE 06 VISTA B

PLANTA BAIXA



DETALHE 02 Rede

OBSERVAÇÕES:  
 > A INSTALAÇÃO E CONSERVAÇÃO DOS RESERVATÓRIOS DE ÁGUA OBEDECERÃO AOS ARTIGOS 10 E 11 DO DECRETO 12.942/18.  
 > ÁGUA E ESGOTO LIGADOS A REDE PÚBLICA.

**PROJETO ARQUITETÔNICO ÚNICA**

ASSUNTO: Reforma do Cemitério Municipal

LOCAL: AVENIDA MARIA JOSÉ DE CARVALHO DEL CISTIA CEMITÉRIO MUNICIPAL

CIDADE: FARTURA - SP MATRÍCULA: - ART: - BARRIO: CENTRO

PROPRIETÁRIO: PREFEITURA MUNICIPAL DE FARTURA DATA: MARÇO/2026

LUIZ MARCOS DE SOUZA  
PREFEITO MUNICIPAL DE FARTURA

KAMILA PONTELO MARCATTO DE ANDRADE  
ENGENHEIRA CIVIL | CREA Nº 505927158

APROVAÇÃO DA PREFEITURA